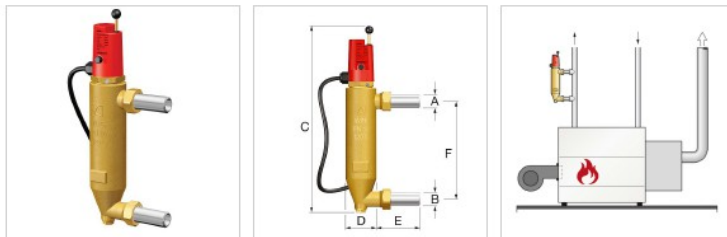


Pojistka proti nedostatku vody WMS

Slouží jako ochrana kotle (zdroje tepla) před nedostatkem topné vody, kde teplota média nepřekročí 120 °C. Pokud hladina vody v kotli klesne pod minimální hodnotu, spínač přeruší napájení systému kotle. Zařízení obsahuje testovací tlačítko, které dokáže simulovat stav nedostatku vody. Dle EN 12828 se musí zařízení povinně instalovat u zdrojů tepla nad 300 kW nebo při umístění zdroje tepla v horních patrech budovy.



Typ	Připojení *		Rozměry				###	Objednací číslo
	A	B	C [mm]	D [mm]	E [mm]	F [mm]		
WMS 800	DN 20 / G 1" M	DN 20 / G 1" M	358	62	85	195	1	27455

* compression/welding connection.

© 2019 Flamco B.V. Všechna práva vyhrazena. Vyhrazujeme si právo provádět změny konstrukce a technické specifikace našich produktů.



Z & Z spol. s r.o.

výhradní dovozce expanzních automatů Flamco do České republiky

– průmysl a teplárenství -
Centrála Praha

Dopraváků 3, 184 00 Praha 8
220571569, 233381042, 602339616

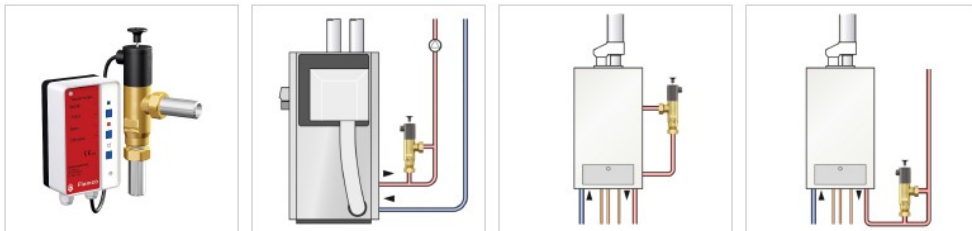
zaz@volny.cz, zaz@zaz-tepelnatechnika.cz, www.zaz-tepelnatechnika.cz

Sídlo firmy: Dobrovského 664, 250 82 Úvaly
IČO: 46350543, DIČ: CZ46350543

WMS-E

Elektronická ochrana proti běhu na sucho.

Slouží jako ochrana kotle (zdroje tepla) před nedostatkem topné vody, kde teplota média nepřekročí 120 °C. Pokud hladina vody v kotli klesne pod minimální hodnotu, spínač přeruší napájení systému kotle.



Typ	Připojení (DN 259)	###	Objednací číslo
WMS-E (220V - 1ph - 50Hz)	R 3/4"	1	27450

Obecné informace

- Maximální provozní tlak: 10,0 barů.

© 2019 Flamco B.V. Všechna práva vyhrazena. Vyhrazujeme si právo provádět změny konstrukce a technické specifikace našich produktů.



Z & Z spol. s r.o.

výhradní dovozce expanzních automatů Flamco do České republiky

– průmysl a teplárenství -
Centrála Praha

Dopraváků 3, 184 00 Praha 8

220571569, 233381042, 602339616

zaz@volny.cz, zaz@zaz-teplnatechnika.cz, www.zaz-teplnatechnika.cz

Sídlo firmy: Dobrovského 664, 250 82 Úvaly

IČO: 46350543, DIČ: CZ46350543